

한양대학교 Android SSL VPN 사용자 매뉴얼

1. 구글PlayStore에서 GlobalProtect 검색 및 설치



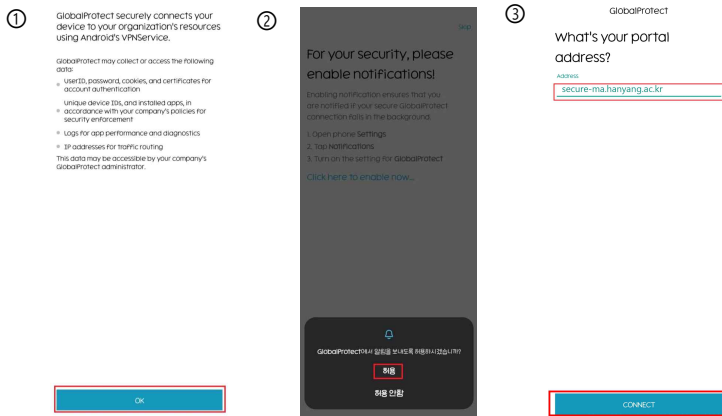
2. GlobalProtect(SSL VPN) 접속 방법 안내

가. 다운받은 파일 실행(파일명 : GlobalProtect)



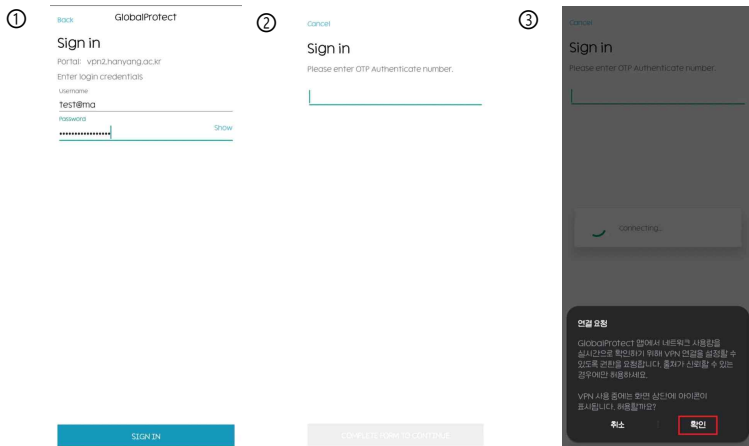
나. 파일 실행하여 허용 및 주소 입력

- 주소 : secure-ma.hanyang.ac.kr



다. 로그인 및 OTP 입력 후 연결요청 '확인' 선택

- Username : 한양인포털 아이디@ma / Password : 한양인포털 비밀번호
- OTP : 한양인포털 가입시 발급받은 구글 OTP의 6자리 숫자 입력



라. 연결 완료

